



SAALEM

Esteettömyysopas

Liikuntarajoitteisille

Pääsali sijaitsee suoraan katutasossa, mikä helpottaa kulkua useimpiin tilaisuuksiin. Autolla pääsee suoraan pääoven eteen. Erillisiä pysäköintipaikkoja ei ole varattu liikuntaesteisille, mutta lähitöllä sijaitsee muita parkkipaikkoja.

Kerrosten välillä liikkumiseen voi hyödyntää hissiä. Hissi sijaitsee pääovista sisään tultaessa aulan vasemmalla puolella olevassa porraskäytävässä (ks. kartta keskiaukeamalla). Hissin oviaukko on 78 cm leveä ja hissikori on 110 cm syvä. Useimmat sähkökäyttöiset pyörätuolit eivät mahdu hissiin. Yksi käsikäyttöinen pyörätuoli on varattu pääaulaan tällaisten tilanteiden varalle.

Nykystandardien mukaisia invavessoja ei Saalemilla ole, mutta tavallista suurempia vessoja on yksi sekä miehille että naisille. Nämä vessat sijaitsevat ylimmässä kellarikerroksessa (alasalintaso, hissien kerrospainike: YK). Vessojen sijainti on merkitty 1. kellarikerroksen karttaan.

Näkövammaisille

Pistekirjoituslauluvihot

Pääsaliin on sijoitettu kaksi sarjaa pistekirjoituslauluvihkoja. Vihot sisältävät hengellisen laulukirjan sekä ylistyslauluvihon.

Vihot sijaitsevat salin vasemmalla laidalla takaosassa seinän vierellä. Tarkempi sijainti on nähtävillä kartalla.

Opaspalvelu

Opaspalvelu auttaa opasta tarvitsevia seurakuntaan kuuluvia näkövammaisia arkielämässä, seurakunnassa ja vapaa-ajan toiminnoissa.

Yhteyshenkilö: Riitta Lindlöf, riitta.lindlof@elisanet.fi,
p. 050-300 1934.

Äänilehdet- ja kirjat

Helluntaiherätyksen julkaisemia lehtiä on saatavilla myös äänijulkaisuina. Lisätietoja Soini Siirtolalta, soini.siirtola@luukku.com, p. 040-749 0877.

Äänikirjoja lainaa Loimaalla toimivan Hyvä Sanoma -palveluiden hengellinen äänikirjasto. Lisätietoja Päivi Paldaniukselta, kirjasto@elisanet.fi, p. 040-965 2527.

Kuulovammaisille

T-silmukkavahvistus ja voimakasääniset kuulokkeet

Pääsali ja alasali on varustettu T-silmukkavahvistuksella.

Pääsalin T-silmukkavahvistusalue on sijoitettu permannolle parven ja lavan väliselle alueelle (ks. kartta).

Pääsalissa on myös kaksi kiinteästi sijoitettua kuuloketta, joista toistetaan pääsalin ääniä erittäin suurella äänenvoimakkuudella. Kuulokkeet sijaitsevat keskellä ensimmäisissä penkkiriveissä.

Pääsalin T-silmukkavahvistusalue ja kiinteiden kuulokkeiden tarkempi sijainti on merkitty keskiaukeaman karttaan.

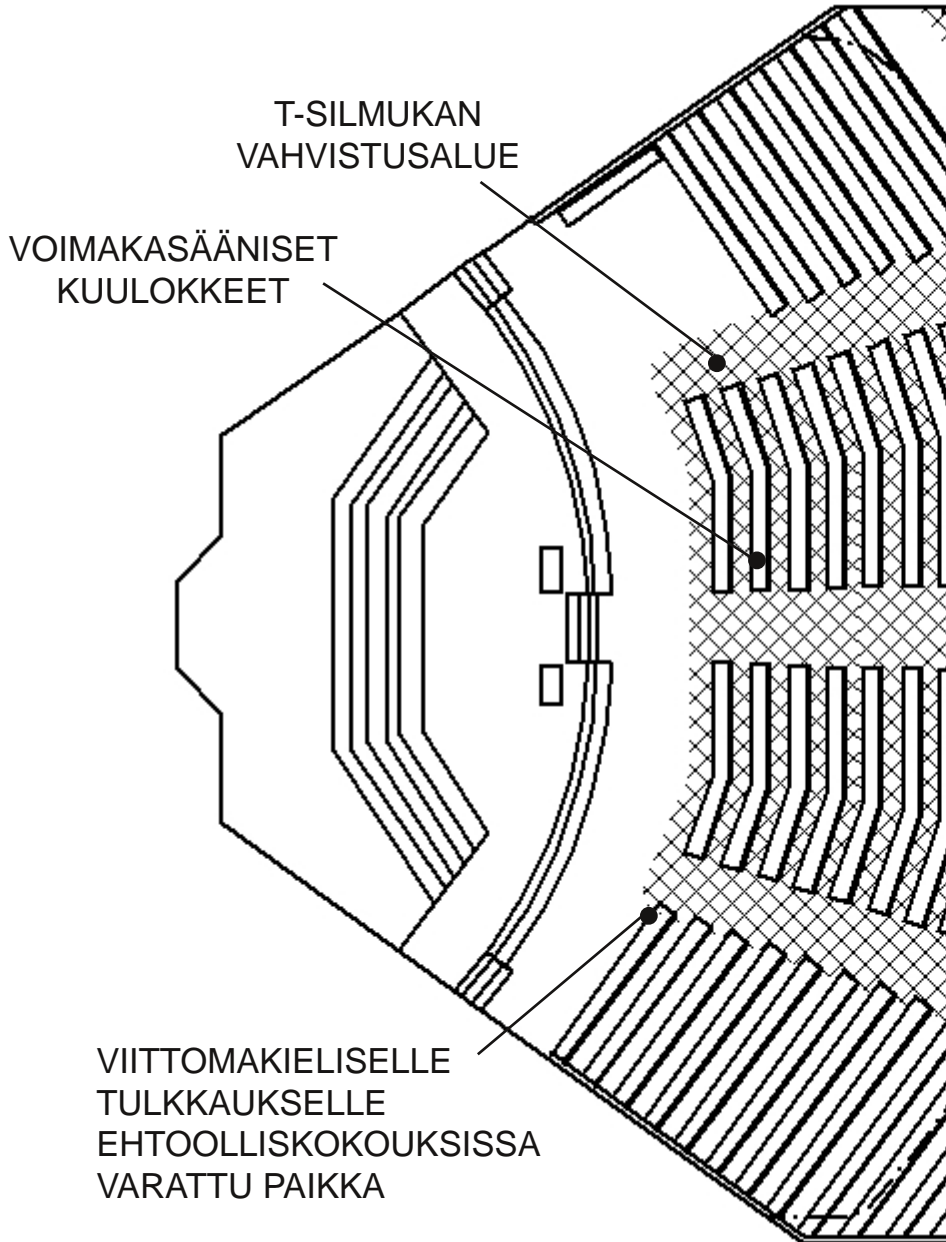
Alasalissa T-silmukkavahvistus kattaa tilan kokonaisuudessaan.

Viittomakielinen tulkkaus

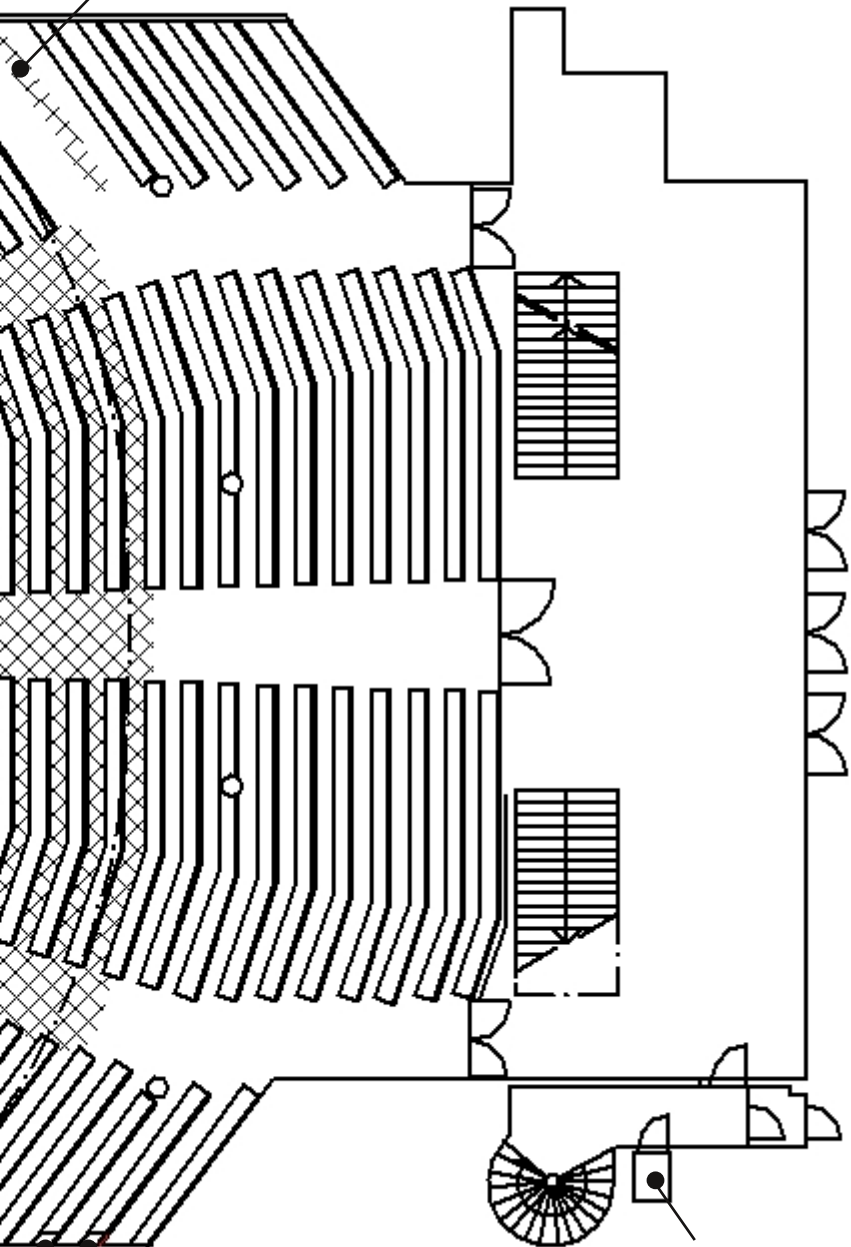
Seurakunnalla ei tällä hetkellä ole omaa viittomakielistä tulkkausta.

Ehtoolliskokousten ajaksi viittomakieliselle tulkkaukselle on varattu paikka salin etuosan vasemmalta laidalta (ks. kartta).

1. kerros



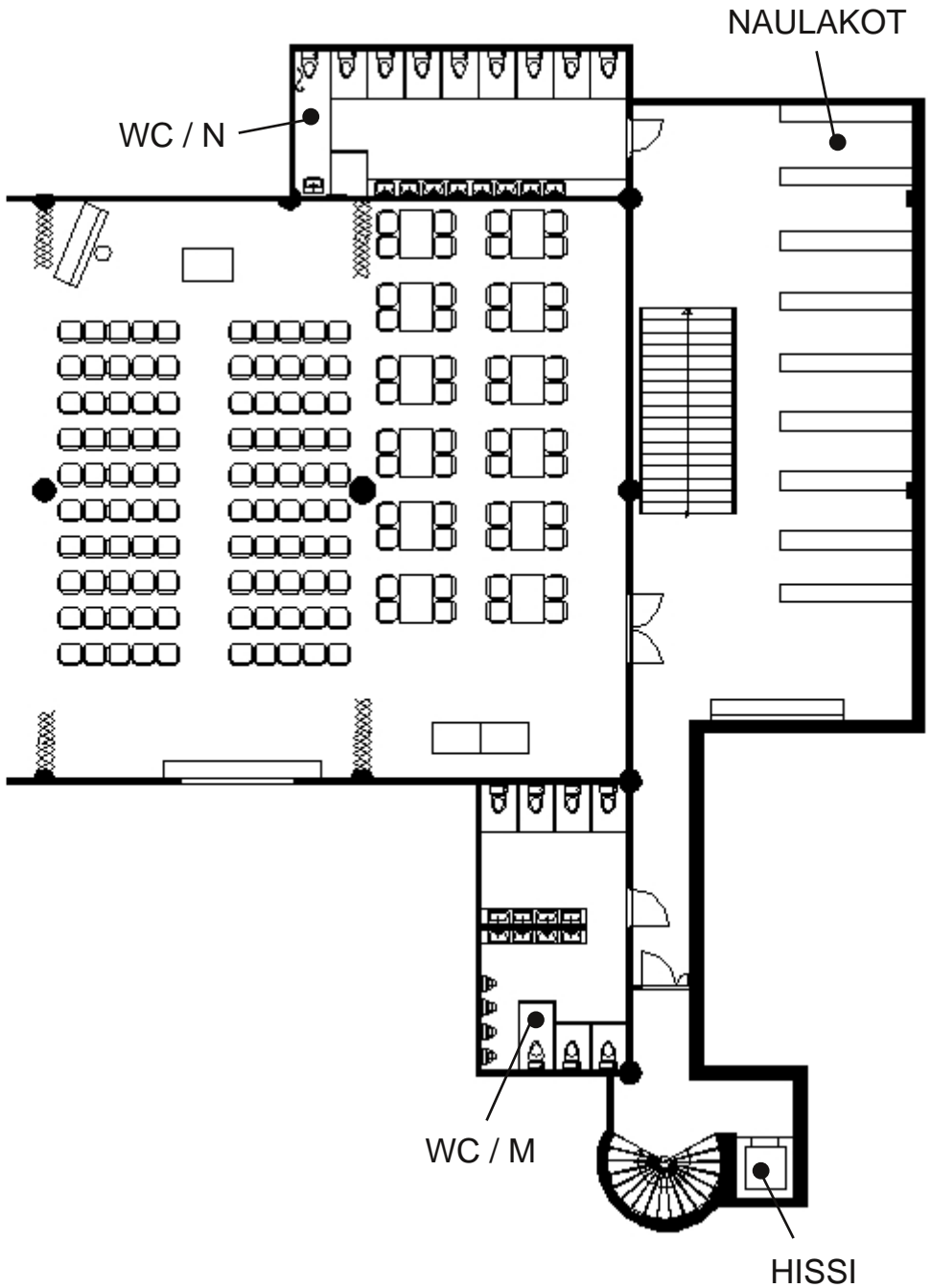
PYÖRÄTUOLEILLE
VARATTU ALUE



PISTELAULUVIHOT

HISSI

1. kellarikerros



Puhelinpalvelu

Saalemin sunnuntain aamukirkkoa ja tiistain raamattutuntia on mahdollista kuunnella puhelimitse numerosta 0600-392978 (0,08€/puh+0,05€/min+pvm).

Ikääntyville ja pidempään sairastaneille seurakuntalaisille, jotka eivät itse pääse tilaisuuksiin, on tarjolla myös ilmainen, vapaaehtoisin lahjoituksin rahoitettu palvelu, jonka kautta voi kuunnella sunnuntain aamukirkkoa ja tiistain Yhteysiltää sekä ajoittain myös keskiviikon päiväpiiriä.

Anita Toivola ryhmänsä kanssa vastaa tästä toiminnasta, p. 040-7484559.

Kesäisin kesä-elokuussa puhelimitse on kuunneltavissa vain sunnuntain aamukirkko.

Tilaisuudet internetissä

Sunnuntain aamu -ja iltakirkkoa sekä tiistain raamattutuntia on mahdollista seurata kuvallisena lähetyksenä internetissä Netmissionin palvelun kautta osoitteessa:
www.netmission.fi/streaming

Vammaistyö

Kultainen sydän -palvelu

Kultainen sydän -palvelu on Saalem-seurakuntaan kuuluvien vammaisten henkilöiden tukipalvelu. Vapaaehtoiseksi palveluun voi ilmoittautua esimerkiksi Anneli Karraksen kautta, p. 040-771 3041.

